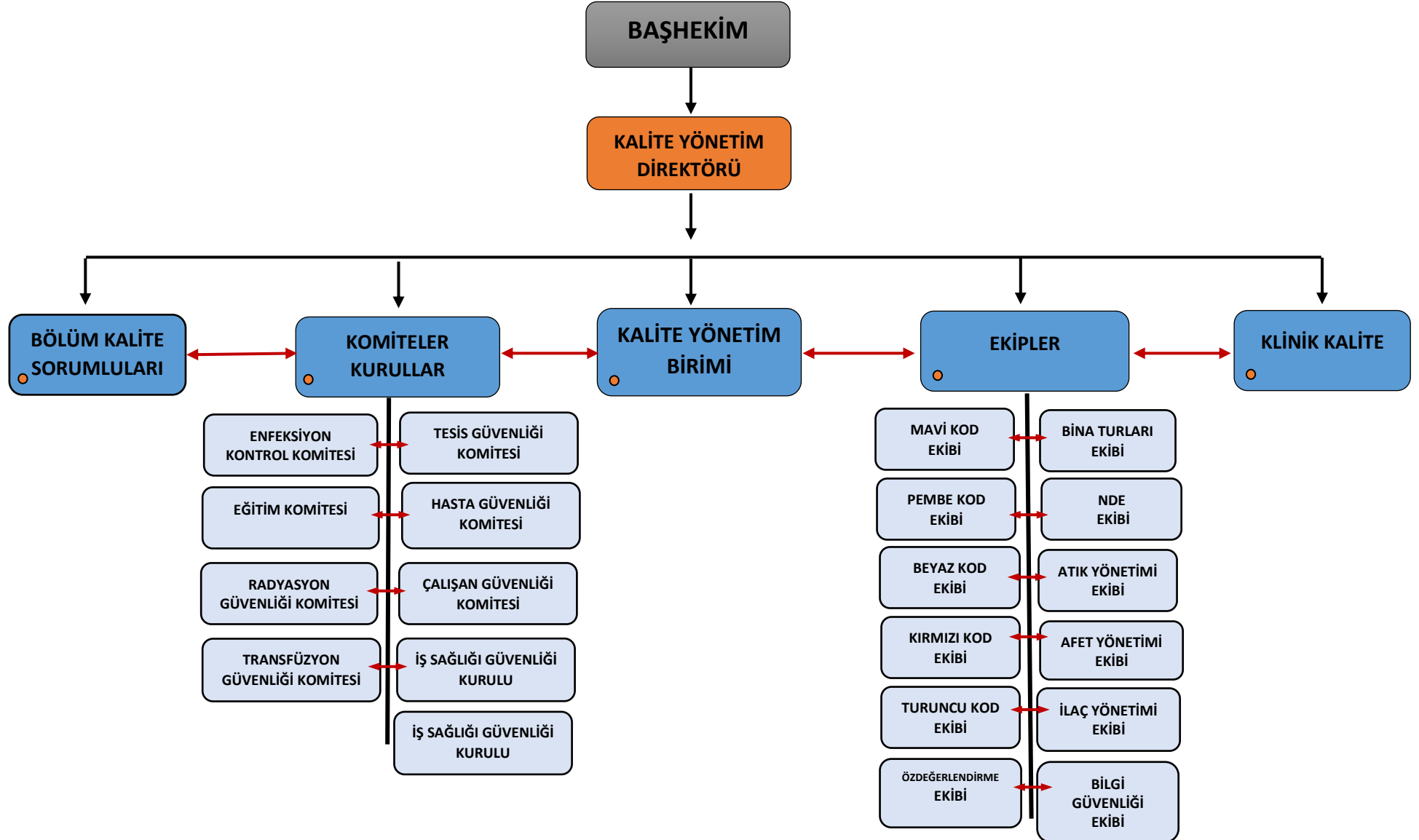




KALİTE YÖNETİM BİRİMİ ORGANİZASYON ŞEMASI





KALİTE YÖNETİM BİRİMİ ORGANİZASYON ŞEMASI

	DİKEY HİYERARŞİ: Hastanemizde yer alan kişilerin alt-üst ilişkileri görev ve yetkilerine göre sınıflandırma sisteminin yukardan aşağıya işlediğini anlatır.
	YATAY HİYERARŞİ: Hastanemizde yer alan kişilerin alt-üst ilişkileri görev ve yetkilerine göre sınıflandırma sisteminin paralel işlediğini anlatır.
	KOORDİNASYON: Belirli bir amaca ulaşmak için türlü işler arasında bağlantı, ilişki, düzen ve uyum sağlayan birim veya meslek grubu
	ENTEGRASYON NOKTALARI: Aralarında karşılıklı bağımlılık bulunan birimlerin ayrıyken sahip olamadıkları bir özelliği bir araya gelip elde etme şekli. Tüm birimlerle entegre çalışır.